

## ОПИСАНИЕ МЕСТОПОЛОЖЕНИЯ ГРАНИЦ

Публичный сервитут для размещения объекта электросетевого хозяйства «ВЛ-0,4КВ Ф.1 от ТП-21506»  
(наименование объекта, местоположение границ которого описано (далее - объект))

### Раздел 1

Сведения об объекте		
№ п/п	Характеристики объекта	Описание характеристик
1	2	3
1	Местоположение объекта	Пермский край, город Добрянка
2	Площадь объекта +/- величина погрешности определения площади (Р+/- Дельта Р)	1956 кв.м ± 10 кв.м
3	Иные характеристики объекта	Публичный сервитут для размещения объекта электросетевого хозяйства «ВЛ-0,4КВ Ф.1 от ТП-21506» на срок 49 лет, обладатель публичного сервитута - ОАО «МРСК Урала», Российская Федерация, Пермский край, г.Пермь, Комсомольский проспект, д.48, ИНН - 6671163413, ОГРН - 1056604000970, адрес электронной почты - perm@rosseti-ural.ru

## Раздел 2

Сведения о местоположении границ объекта					
1. Система координат <u>МСК-59, зона 2</u>					
2. Сведения о характерных точках границ объекта					
Обозначение характерных точек границ	Координаты, м		Метод определения координат характерной точки	Средняя квадратическая погрешность положения характерной точки ( $M_t$ ), м	Описание обозначения точки на местности (при наличии)
	X	Y			
1	2	3	4	5	6
Зона1(1)	–	–	–	–	–
1	565673.46	2239598.49	Метод спутниковых геодезических измерений (определений)	0.10	–
2	565670.90	2239601.55	Метод спутниковых геодезических измерений (определений)	0.10	–
3	565642.44	2239577.78	Метод спутниковых геодезических измерений (определений)	0.10	–
4	565645.00	2239574.72	Метод спутниковых геодезических измерений (определений)	0.10	–
1	565673.46	2239598.49	Метод спутниковых геодезических измерений (определений)	0.10	–
Зона1(2)	–	–	–	–	–
5	565624.06	2239732.31	Метод спутниковых геодезических измерений (определений)	0.10	–
6	565621.30	2239735.19	Метод спутниковых геодезических измерений (определений)	0.10	–
7	565596.46	2239711.36	Метод спутниковых геодезических измерений (определений)	0.10	–
8	565599.23	2239708.48	Метод спутниковых геодезических измерений (определений)	0.10	–
5	565624.06	2239732.31	Метод спутниковых геодезических измерений (определений)	0.10	–
Зона1(3)	–	–	–	–	–
9	565267.49	2239416.47	Метод спутниковых геодезических измерений (определений)	0.10	–
10	565268.01	2239420.42	Метод спутниковых геодезических измерений (определений)	0.10	–

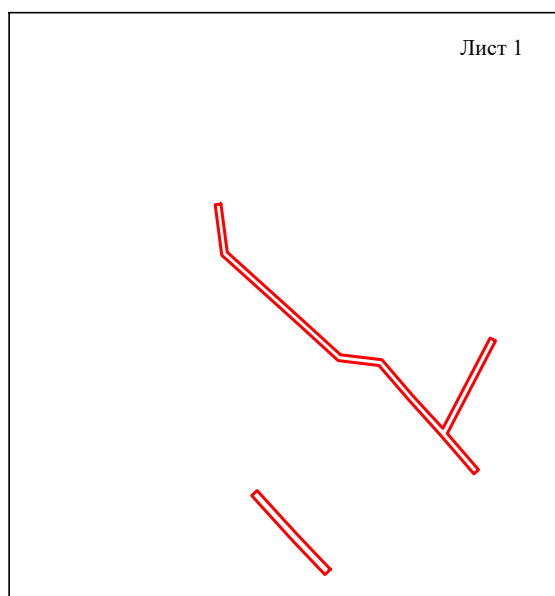
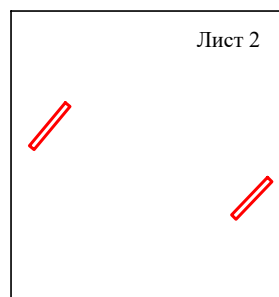
11	565236.04	2239424.58	Метод спутниковых геодезических измерений (определений)	0.10	—
12	565190.53	2239475.04	Метод спутниковых геодезических измерений (определений)	0.10	—
13	565168.25	2239499.54	Метод спутниковых геодезических измерений (определений)	0.10	—
14	565164.96	2239526.81	Метод спутниковых геодезических измерений (определений)	0.10	—
15	565140.88	2239547.61	Метод спутниковых геодезических измерений (определений)	0.10	—
16	565119.51	2239567.12	Метод спутниковых геодезических измерений (определений)	0.10	—
17	565179.28	2239598.34	Метод спутниковых геодезических измерений (определений)	0.10	—
18	565177.42	2239601.88	Метод спутниковых геодезических измерений (определений)	0.10	—
19	565116.12	2239570.00	Метод спутниковых геодезических измерений (определений)	0.10	—
20	565092.13	2239590.74	Метод спутниковых геодезических измерений (определений)	0.10	—
21	565089.51	2239587.72	Метод спутниковых геодезических измерений (определений)	0.10	—
22	565114.49	2239566.12	Метод спутниковых геодезических измерений (определений)	0.10	—
23	565138.22	2239544.61	Метод спутниковых геодезических измерений (определений)	0.10	—
24	565161.18	2239524.79	Метод спутниковых геодезических измерений (определений)	0.10	—
25	565164.43	2239497.80	Метод спутниковых геодезических измерений (определений)	0.10	—
26	565187.57	2239472.36	Метод спутниковых геодезических измерений (определений)	0.10	—
27	565234.06	2239420.80	Метод спутниковых геодезических измерений (определений)	0.10	—
9	565267.49	2239416.47	Метод спутниковых	0.10	—

			геодезических измерений (определений)		
Зона1(4)	—	—	—	—	—
28	565078.45	2239444.35	Метод спутниковых геодезических измерений (определений)	0.10	—
29	565048.75	2239471.32	Метод спутниковых геодезических измерений (определений)	0.10	—
30	565026.33	2239492.79	Метод спутниковых геодезических измерений (определений)	0.10	—
31	565022.87	2239489.16	Метод спутниковых геодезических измерений (определений)	0.10	—
32	565045.35	2239467.66	Метод спутниковых геодезических измерений (определений)	0.10	—
33	565075.09	2239440.65	Метод спутниковых геодезических измерений (определений)	0.10	—
28	565078.45	2239444.35	Метод спутниковых геодезических измерений (определений)	0.10	—

3. Сведения о характерных точках части (частей) границы объекта


Обозначение характерных точек части границы	Координаты, м		Метод определения координат характерной точки	Средняя квадратическая погрешность положения характерной точки ( $M_t$ ), м	Описание обозначения точки на местности (при наличии)
	X	Y			
1	2	3	4	5	6
—	—	—	—	—	—

## Схема расположения границ публичного сервитута объекта

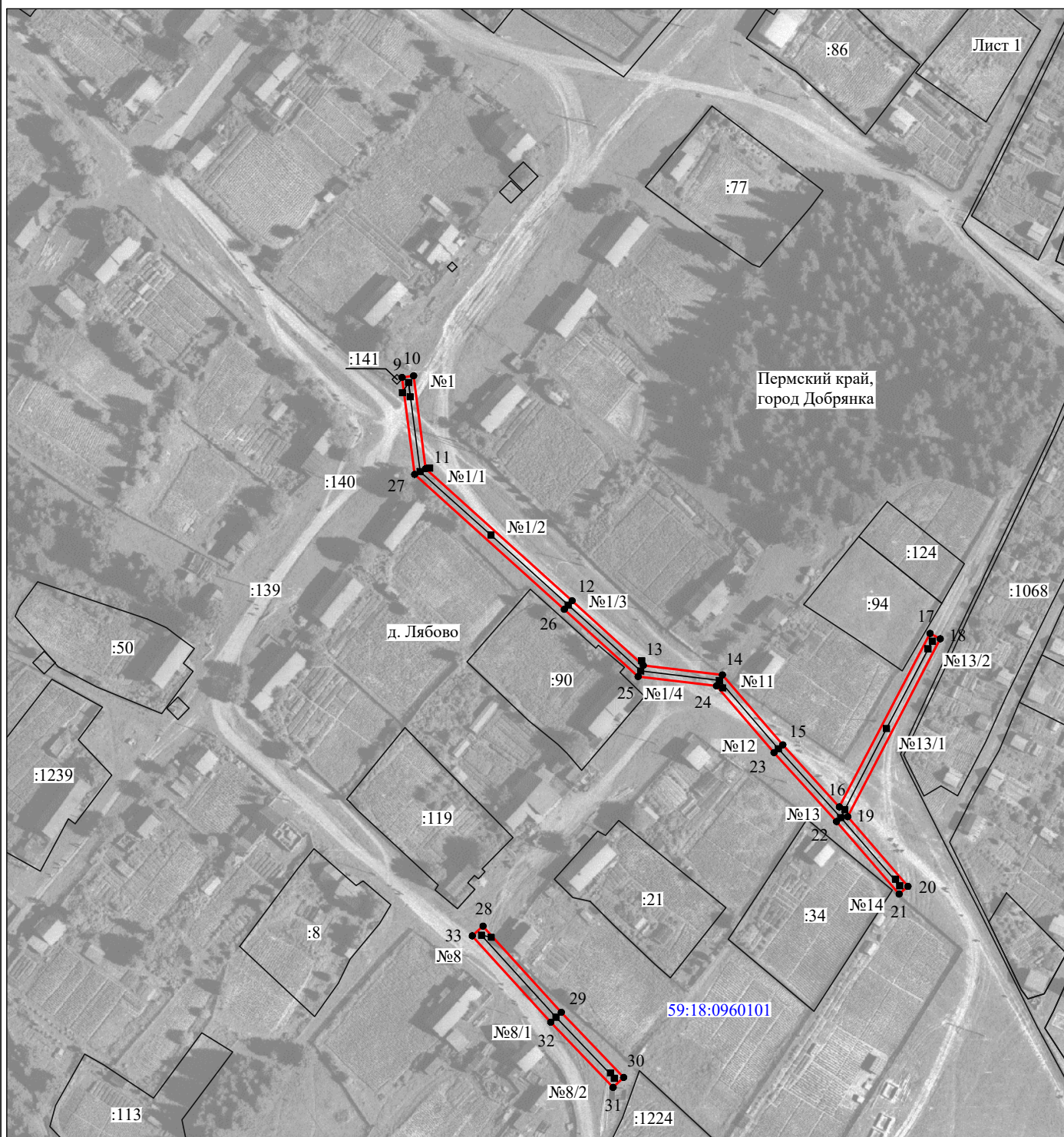


Масштаб 1:5000

Используемые условные знаки и обозначения:

 - граница публичного сервитута

# Схема расположения границ публичного сервитута объекта



Масштаб 1:2000

Используемые условные знаки и обозначения:

- №1 - номер опоры
- - граница публичного сервитута
- - граница кадастрового деления
- - граница населенного пункта
- - граница земельного участка, имеющегося в ЕГРН

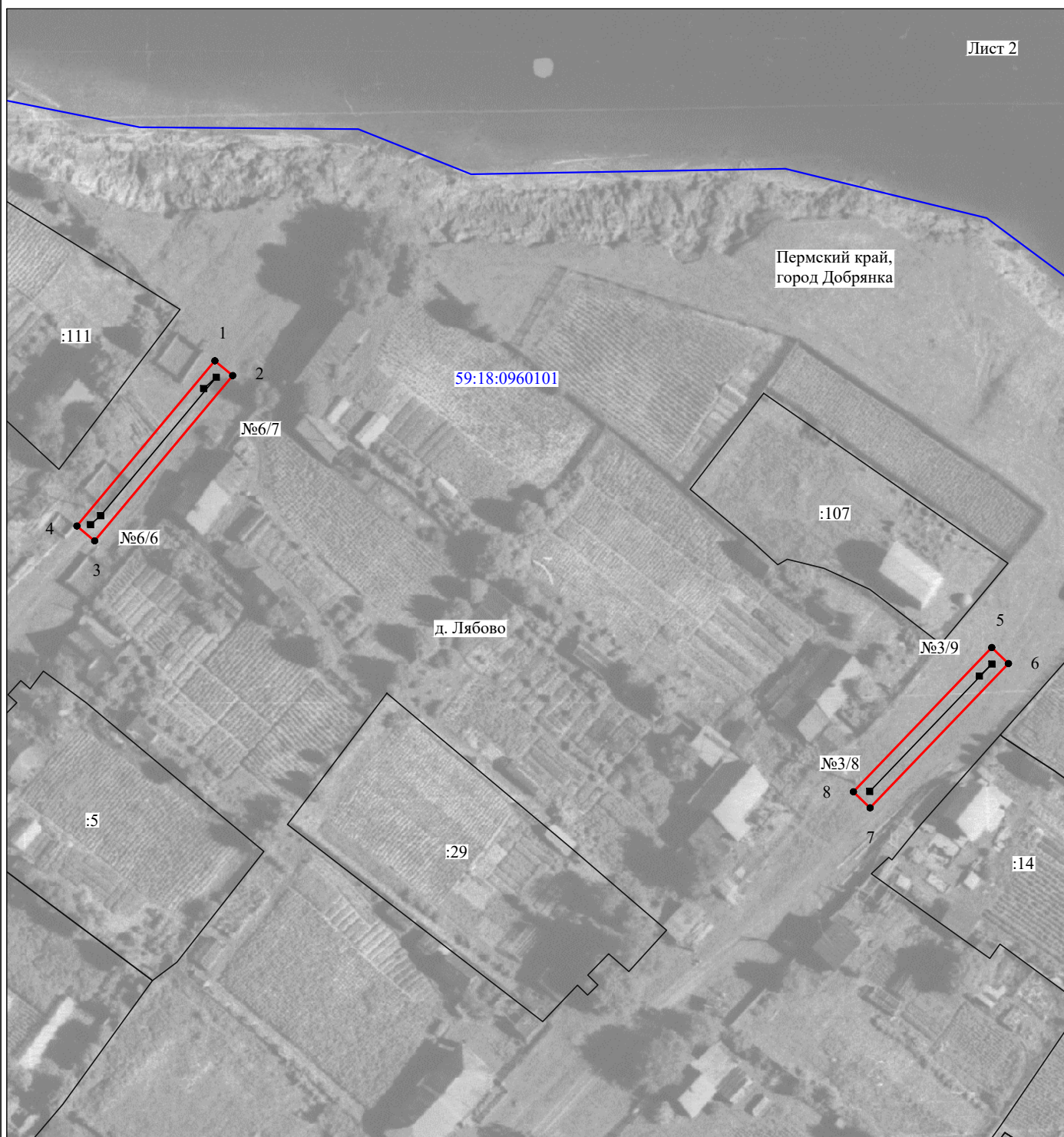
59:32:1170001:34 - кадастровый номер земельного участка, имеющегося в ЕГРН  
:34

59:32:1170001 - номер кадастрового квартала  
1 • - обозначение характерных точек границ



# Схема расположения границ публичного сервитута объекта

Лист 2



Масштаб 1:1000

Используемые условные знаки и обозначения:

- |  |   |
|--|---|
| №1                                     | - номер опоры                                   |
| <span style="color: red;">—</span>     | - граница публичного сервитута                  |
| <span style="color: blue;">—</span>    | - граница кадастрового деления                  |
| <span style="color: magenta;">—</span> | - граница населенного пункта                    |
| <span style="color: black;">—</span>   | - граница земельного участка, имеющегося в ЕГРН |

59:32:1170001:34 - кадастровый номер земельного участка, имеющегося в ЕГРН  
:34

59:32:1170001 - номер кадастрового квартала  
1 • - обозначение характерных точек границ